



Integratie van GEO-informatie in NemaDecide

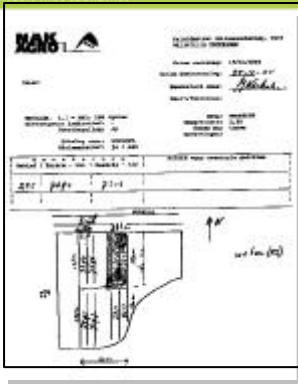
T.H. Been

Wat heeft de teler nu!?

Uitslag

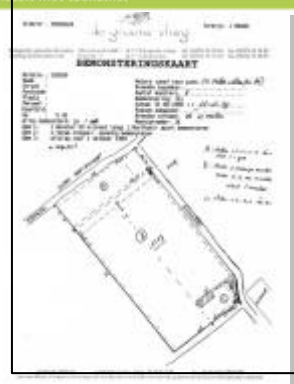
Wat heeft de teler nu!?

Kaart 1



Wat heeft de teler nu!?

Kaart 2



Wat heeft de teler nu!?

Stress kaart



Project:



GEO-informatie gebruiken voor het visualiseren van bemonsteringsuitslagen

1. **Handmatige tekenen overbodig maken**
 - Kostenbesparing op werk
 - Minder administratieve lasten
2. **Digitale kaarten produceren voor**
 - Planning van de bemonstering
 - Communiceren van de resultaten naar teler
 - Communiceren naar PD (besmetverklaring)
3. **Beschikbaarheid van gegevens**
 - Ophalen in NemaDecide of CROP
 - Aanvragen van een bemonstering



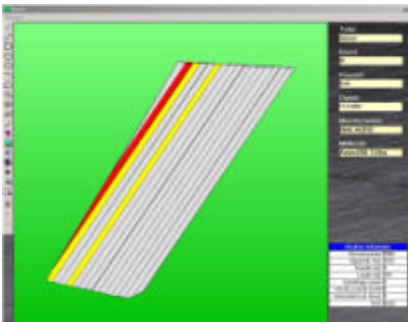
Wat kun je ermee?

- Perfecte plattegronden aanleveren bij de teler. Op papier en digitaal via bemonsterende instantie, BMS of DSS.
- Digitale plattegronden bevatten ook de bemonsteringsuitslagen.
- Geen problemen meer met de plaatsbepaling; alles in Rijksdriehoeksmeting (wettelijke maatregelen AM, vrijverklaringen, buffers, etc.).
- Input van data en ruimtelijke informatie in advies systemen voor de beheersing van aaltjes



NemaDecide Nu:

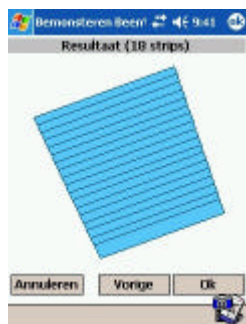
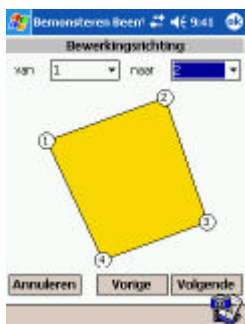
- Heeft een webservice om bemonsteringsuitslagen op te halen.
- Aan de bemonsteringsuitslagen is geografische informatie gekoppeld.
- Met de NAK webservice kan ook deze informatie worden opgehaald



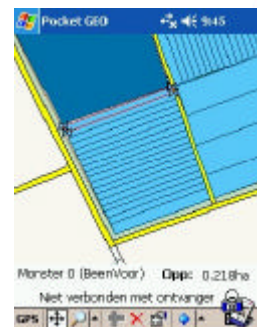
Perceelspolygoon nodig als basis



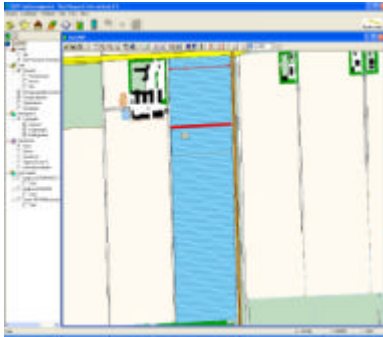
Teler wijst aan welk gedeelte moet worden bemonsterd



Software splitst polygoon volgens gekozen bemonstering methode.



Visualisatie in CROP



Integratie van GEO-informatie in NemaDecide

13

NemaDecide toekomst



- We willen meer.
 - Standaard GEO-informatie bij bemonstering
 - Achtergrond kaart materiaal ter beschikking
 - Adviezen op basis van GEO-informatie
 - NemaDecide makkelijker te gebruiken op basis van GEO-info

Integratie van GEO-informatie in NemaDecide

14

Ontwikkelingen:

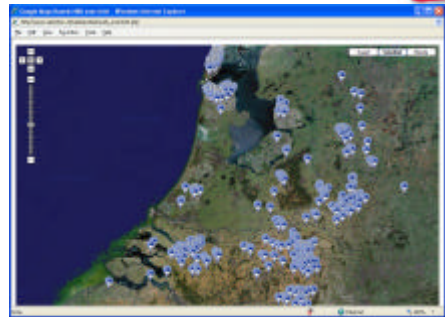


- NAK nu alleenheerser officiële AM bemonstering.
- PD/NAK willen alles digitaal vanaf 2010
- NAK nu uitgebreid met pda-versie bezig.
- BLGG ook (stengelaaltjes, witrot).
- Kan alles straks in NemaDecide worden opgehaald.

Integratie van GEO-informatie in NemaDecide

15

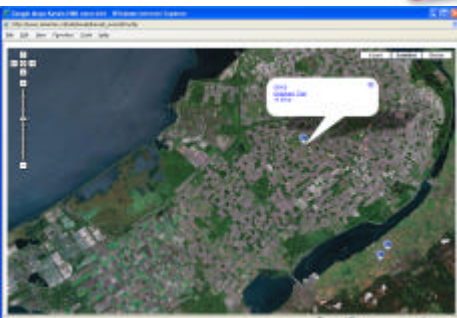
Haalbare toekomst



Integratie van GEO-informatie in NemaDecide

16

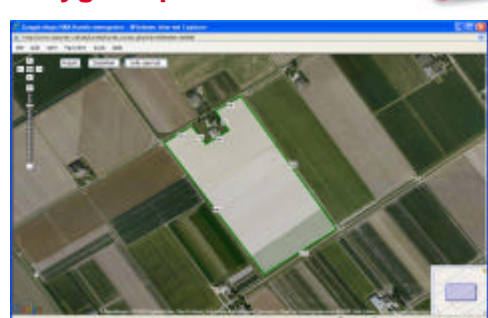
Teler Goedhart selecteren



Integratie van GEO-informatie in NemaDecide

17

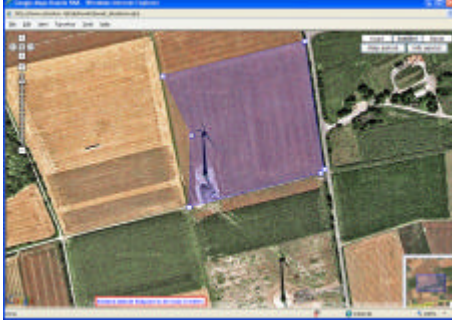
Polygoon perceel



Integratie van GEO-informatie in NemaDecide

18

Polygoon zelf intekenen



Functionaliteiten



- Teler kan eigen polygoon intekenen en in het systeem plaatsen (doorsturen naar NAK).
- Teler kan gewaspercelen toevoegen. Waar heeft welk gewas gestaan.
- Teler kan de bemonsteringsuitslagen en andere informatie zien

Voor NemaDecide



- Geo Interface – starten met kaart van Nederland – telers die toestemming hebben gegeven zijn zichtbaar voor hun voorlichter.
- Overzicht percelen van een teler
- Besmettingsoverzicht van hele perceel
- Door de tijd (jaren) heen bladeren – ontwikkeling besmettingen.
- Besmettingen en gewaspercelen linken voor beter advies.

Binnen NemaDecide:



- Perceelsadvies genereren voor teler en adviezen plaatsspecifiek tonen.
 - Bijvoorbeeld voorspelde schade in GEO-interface zichtbaar maken.
 - Welk ras waar neerzetten vanwege resistentie eigenschappen.
 - Ontwikkeling besmet oppervlak door de tijd voorspellen en visualiseren.

Mogelijkheden voor Teler:



- Kan beschikken over digitale historische informatie van zijn percelen.
- Kan het verloop van zijn besmettingen overzien.
- Tonen beschikbaar areaal geschikt voor pootgoed teelt
- Digitale stresskaart
- Nog veel meer!!!!



Bedankt voor uw aandacht!

www.NemaDecide.com