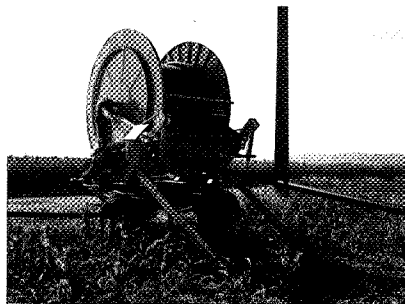


# agrarisch nieuws

## Eerste importeur Lindsay beregeningsprogramma

Vanaf 1 januari 2011 is Farmstore uit Bleskensgraaf de eerste Nederlandse importeur van het Lindsay-beregeningsprogramma. De Expert-serie bevat machines met een slangdiameter van 100 mm tot en met 140 mm, variërend in slanglengtes van 280 tot en met 680 meter. De machines zijn standaard uitgevoerd met een computer waarbij de gewenste dosering eenvoudig is te programmeren, stelt de leverancier. De computer is te bedienen met een gsm. Verder kunnen de machines worden uitgevoerd met diverse opties, als bijvoorbeeld een tandem schommelas en een versteksproeiwagen.

Informatie: [www.farmstore.nl](http://www.farmstore.nl)



## Meer melk met beter verteerbare snijmaïsrassen

Voederproeven van Schothorst Feed Research in Lelystad hebben aangetoond dat melkvee door beter verteerbare snijmaïsrassen meer melk produceren met gunstigere vet- en eiwitgehalten. Maiskeker Limagrain acht hiermee bewezen dat de nieuwe rassen LG 30.218 en LG 32.34 – met bovengemiddelde rassenlijstnoteringen voor VEM-gehalte, zetmeelgehalte en wandverteerbaarheid – over een hogere voerefficiëntie beschikken. Berekend naar gelijke opname produceerde melkvee in midlactatie op de Schothorst met LG 30.218 en LG 32.34 respectievelijk 0,43 kg en 0,29 kg meer meetmelk dan met het controleras. Een meerbrengst van 0,43 kg melk betekent 4000 euro aan jaarlijkse extra inkomsten op een bedrijf met 100 melkkoeien, berekende Limagrain. Uitgangspunt is een lactatieperiode van 305 dagen met een melkprijs van 0,30 euro per liter. Naast de vroege LG 30.218 en middenvroeg LG 32.34 komen zich aankomend seizoen LG 30.211 (zeer vroeg), LG 30.221 en LG 30.225 aan.

Informatie: [www.limagrain.nl](http://www.limagrain.nl)

## Nieuwste versie DLV-gewasbeschermingsboekje

DLV Plant heeft de handleiding voor het komende seizoen opnieuw geheel herzien, omdat de afgelopen tijd op het gebied van de toelating van middelen veel is veranderd. In de nieuwe handleiding zijn alle wijzigingen tot en met eind januari 2011 verwerkt. Per teelt is een actueel overzicht gemaakt van de onkruid- en ziektenbestrijding. Daarnaast bevat de handleiding meer informatie over veiligheidstermijnen, resistentiemanagement, aandroogtijden en bestrijdingsstoffen. Ook geeft een tabel de extra voorwaarden voor driftreductie van bepaalde middelen weer. In de aaltjestabel zijn niet alleen de vrijlevende- en cysteaaltjes genoemd, maar ook andere aaltjesoorten. De prijs bedraagt 32,50 euro voor een los exemplaar (excl. 6 procent btw). Een abonnement op de handleiding kost 24 euro per jaar (excl. 6 procent btw).

Informatie: [www.dlv.nl](http://www.dlv.nl)

## Opvangvoer voorkomt legdip

Een speciaal opvangvoer voor leghennen voorkomt een dip in de productie rond 25 weken. Dit is de ervaring van Boerenbond Deurne. Het speciale opvangvoer maakt deel uit van de nieuwe voerlijn VitaFix, die het mengvoerbedrijf onlangs introduceerde. Volgens Boerenbond Deurne is de start met een speciaal opvangvoer een van de unieke punten van de voerlijn. Door het synchroniseren van de ontwikkeling van de hennen met hun leeftijd, wordt het koppenaankomst op het bedrijf in korte tijd voorbereid op een optimale start van de legperiode. Het speciale opvangvoer voorkomt dat de dieren na een goede start te maken krijgen met een productiedip. De VitaFix-voerlijn is leverbaar in vier varianten: VitaFix Top, VitaFix Power, VitaFix Garant en VitaFix Content. Elke variant bestaat uit een legmeel Start, legmeel 1 en legmeel 2. De voeders verschillen in luxe van de grondstoffen. VitaFix Power bevat de meest luxe grondstoffen, VitaFix Garant is het voer met de scherpste prijs.

Informatie: [www.boerenbond-deurne.nl](http://www.boerenbond-deurne.nl)

## Online advies voor aardappelteler

Met de internetmodule Agrifirm Aaltjesadvies wordt online advies gegeven over het gebruik van granulaten, grondontsmetting en vanggewassen ter bestrijding van het aardappelcysteaaaltje. Ook het effect van de teelt van (gedeeltelijk) resistente rassen kan worden berekend. Agrifirm Aaltjesadvies is ontwikkeld door Agrifirm Plant en maakt gebruik van de kennis uit het aaltjesadviesprogramma NemaDecide. Met Agrifirm Aaltjesadvies kan een teler zelf uitrekenen wat de beste maatregel is in zijn situatie voor de beheersing van een aardappelmoeheid (AM) besmetting. Bemonsteringsuitslagen worden ingeladen in de adviesmodule en vervolgens kiest de teler voor een ras en een aanvullende bestrijdingsmaatregel. Daarna wordt berekend wat het financiële resultaat is van de gekozen maatregel op populatieontwikkeling en opbrengstverlies. Voor pootgoedtelers wordt bovendien het effect van de aanpak op de detectiekans AM berekend. Ook is het mogelijk een granulaatadvies aan te vragen als op een perceel een besmetting is aangetroffen van *Pratylenchus penetrans*, *Meloidogyne chitwoodi* of mengbesmettingen van deze aaltjes, al dan niet in combinatie met AM. De teler krijgt dan een granulaatadvies voor de eerstvolgende consumptie- of zetmeelaardappelteelt.

Informatie: [www.agrifirm.com/aaltjesadvies](http://www.agrifirm.com/aaltjesadvies)

## Afzet Varkens K.I. Nederland groeit

De sperma-afzet van Varkens K.I. Nederland in 2010 lag 4,5 procent hoger dan in 2009. De totale afzet bedroeg 3,62 miljoen doses, waarvan ongeveer 49.000 doses werden geëxporteerd. De Topigs Tempo- en Topigs Top Pie-eindbeer zijn de meest gebruikte eindberen in het werkgebied van Varkens K.I. Nederland. Beide zijn goed voor ongeveer een derde van de afzet. De afzet van de bevruchte Top Pie steeg het meest in 2010. Ook de afzet van Deens Duroc-sperma steeg sterk. Deze lijn heeft een afzetaandeel van 5 procent. De afzetgroei komt voort uit klantenwinst en bedrijfsgroei bij bestaande klanten, verklaart de organisatie.

Informatie: [www.varkenski.nl](http://www.varkenski.nl)

## Keurmerk Brandveilige Stal

Voor de agrarische sector is het keurmerk Brandveilige Stal ontwikkeld. Het keurmerk wordt afgegeven als is voldaan aan de voorschriften van de regeling Brandpreventie en Boerderijhulpverlening. Door deze regeling moet de veiligheid in de stal voor mens en dier worden vergroot. Het keurmerk leidt bovendien tot een verlaging van de premies voor brandverzekeringen. De regeling kan gekoppeld worden aan de verschillende bestaande IKB-regelingen voor veehouders. Bedrijven die voldoen aan de voorschriften worden gecertificeerd en opgenomen in de database Brandveilige Stal.

Informatie: [www.brandveiligest.nl](http://www.brandveiligest.nl)

